

» PUERTA CORREDIZA HORIZONTAL DE REFRIGERACIÓN (COOLER) O CONGELACIÓN (FREEZER) 4" MARCA JAMISON MOD. MARK IV.

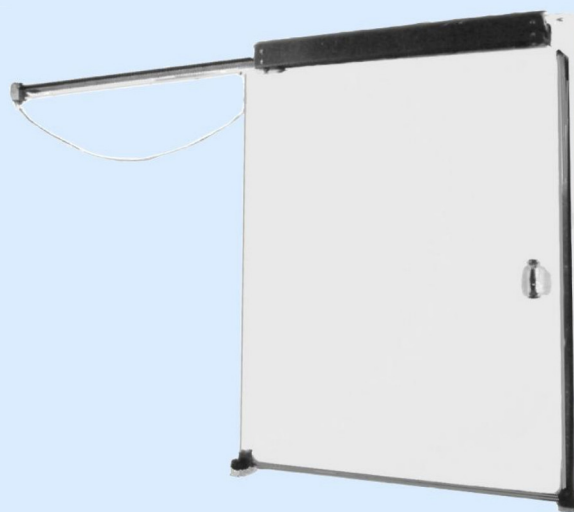
JAMISON DOOR™

ADS-201

MARK IV

PUERTAS COOLER Y FREEZER

- Acabado acero galvanizado estucado blanco.
- Sistema Diamond-Track®
- 5 años de garantía



ESPECIFICACIONES DE PUERTAS COOLER (Refrigeración)

Hoja de puerta compuesta por una estructura de aluminio extruido y revistada con lámina de acero, galvanizada, calibre 26, blanca y estucada, con reforzamiento interno para la fijación de accesorios.

Marco y Contramarco construido por una estructura resistente de aluminio extruido, pintado en color blanco. Puerta inyectada a 4" pulgadas de espesor, con aislante térmico de poliuretano con un valor R de 28° a 40° F.

Sello al contorno del borde de la hoja, resistente a la grasa con núcleo de esponja elástica.

Herrajes elaborados con recubrimiento resistente a la corrosión.

ESPECIFICACIONES DE PUERTAS FREEZER (Congelación)

Las especificaciones de las puertas freezer son las mismas que las puertas cooler a excepción de los siguientes características:

Equipada con calefacción en la parte superior e inferior, así como en los laterales. Listos para ser conectados a una línea de corriente de 120V, 60 Hertz CA.

NOTAS ESPECIALES:

1. Las puertas de congelación están diseñadas para su instalación en cuartos con temperaturas por debajo de los 0.5°C. Si la puerta necesita ser instalada en cuartos con temperaturas inferiores a los 0°C, contacte a su asesor de ventas

2. Cuando la temperatura del cuarto es inferior a los -28°C o la humedad relativa es mayor del 80% del lado caliente, deberá agregarse sistema de calefacción al sello de marco.

3. Si la temperatura en el cuarto es menor a -40°C o la diferencia de temperaturas excede los 32°C, contacte a su asesor de ventas.

CONFIGURACIONES DE PUERTA (Según lo solicite el cliente)

1. Opciones de revestimiento de la puerta en acabados: acero inoxidable, galvanizado natural o galvanizado pintado de acuerdo a los requerimientos del cliente.
2. Portacandados al frente o tras de la puerta con sistema de liberación de emergencia en el lado apuesto.

El sistema de liberación de emergencia permite liberar la puerta, lo que reduce la posibilidad de que personal quede atrapado en dentro del cuarto frío.
3. Jamba – Colocación opcional dentro del vano. (Ver detalles en la vista horizontal.
4. Wicket Door abatible

5. 6" de espesor de aislamiento para puertas freezer.
6. Mirilla: 12" x 14" de vidrio sellado. Configuración de mirilla:
P. Cooler: 1" de espesor.
P. Freezer: 1" de espesor con calefacción.
7. Jamba.
8. Contramarco.



Versión Digital.

(229) 461-7028

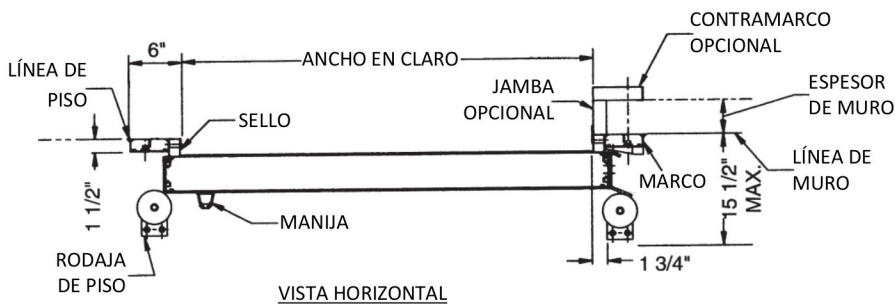
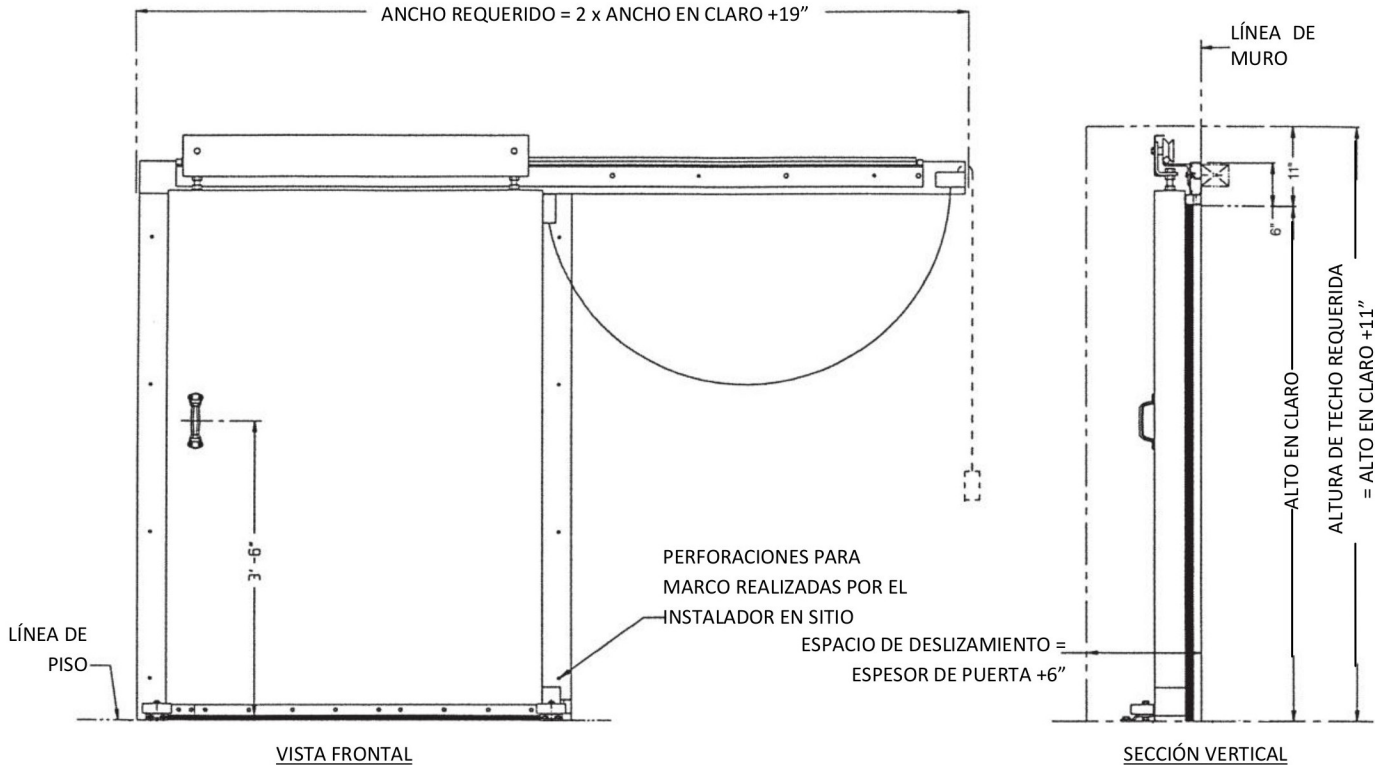


portonesautomaticos@adsver.com.mx
portonesautomaticos@prodigy.net.mx



V08.21

» PUERTA CORREDIZA HORIZONTAL DE REFRIGERACIÓN (COOLER) O CONGELACIÓN (FREEZER) 4" MARCA JAMISON MOD. MARK IV.



TAMAÑOS DISPONIBLES:

Tamaños estándar hasta 11'0" de ancho en claro x 14'0" de alto en claro. Los tamaños de puertas de 8'0" x 8'0" y superiores se pueden dividir debido a las regulaciones de envío.

PUNTOS PARA LA INSTALACIÓN

1. La puerta debe ser instalada por personal calificado y sus componentes instalados de acuerdo a los planos y especificaciones de los manuales técnicos.
2. El riel y accesorios ya vienen ensamblados para una fácil instalación.
3. Manual de Instalación incluido.
4. Posterior a la instalación de la puerta, deberán realizarse los ajustes necesarios para garantizar un sellado hermético.
5. El fabricante debe proporcionar los elementos de fijación que mejor se adecuen al área donde se instalará la puerta.
6. Todos los puntos de fijación, uniones deben se selladas con silicón.

