

» HERRAJE SAXO PARA PUERTA BASCULANTE DE HOJA INFERIOR HACIA AFUERA MARCA MEDVA MOD. HS / HB1.

HERRAJE SAXO HOME (Ref. HS HOME)

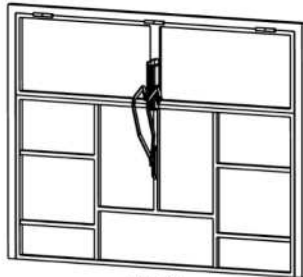


Fig.1

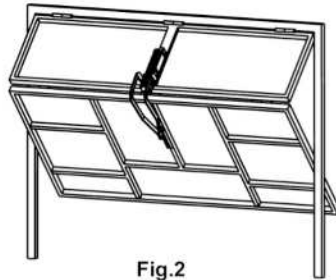


Fig.2

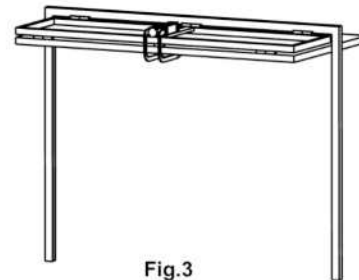


Fig.3

DESPIECE HERRAJE

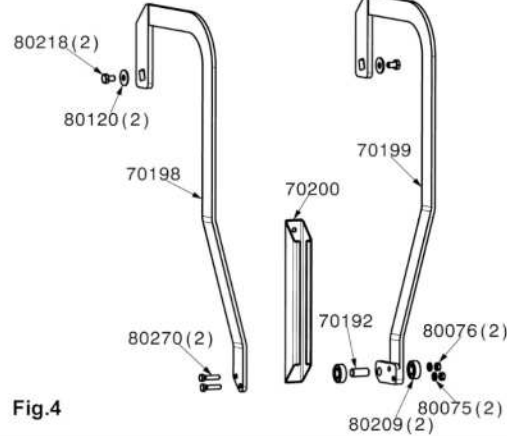
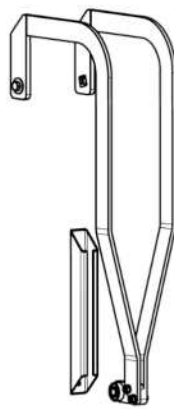


Fig.4

COTAS DE MONTAJE

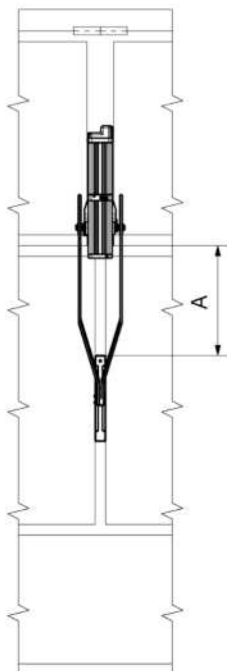
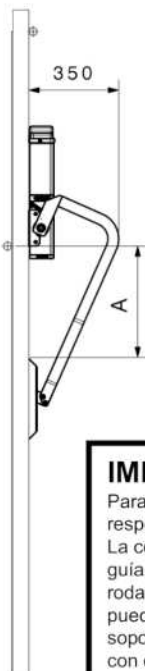


Fig.5



MODELO	A (fig.5)	B (fig.6)
HOME	410 mm	200 mm

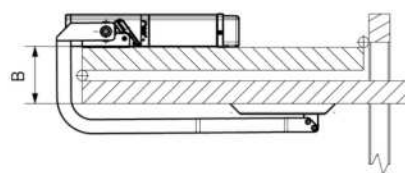


Fig.6

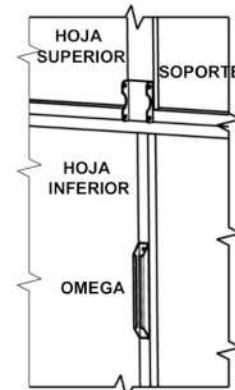


Fig.7

IMPORTANTE

Para evitar interferencias del herraje con la puerta, tiene especial importancia respetar las cotas de montaje según el modelo de motor que se va a emplear. La cota A, esta referenciada desde centro de bisagra, de las dos hojas, al inicio de la guía, manteniendo esta cota evitaremos que durante el funcionamiento, los rodamientos salgan de su guía (fig.5). La cota B nos indica el grueso máximo que puede tener la suma del ancho de las dos hojas + el diámetro de la bisagra (fig.6). El soporte motor deberá estar posicionado de tal forma que la parte inferior de este, con el marco de la hoja superior, queden enrasados (fig.7).



V08.20