

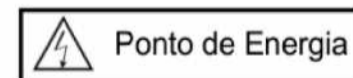
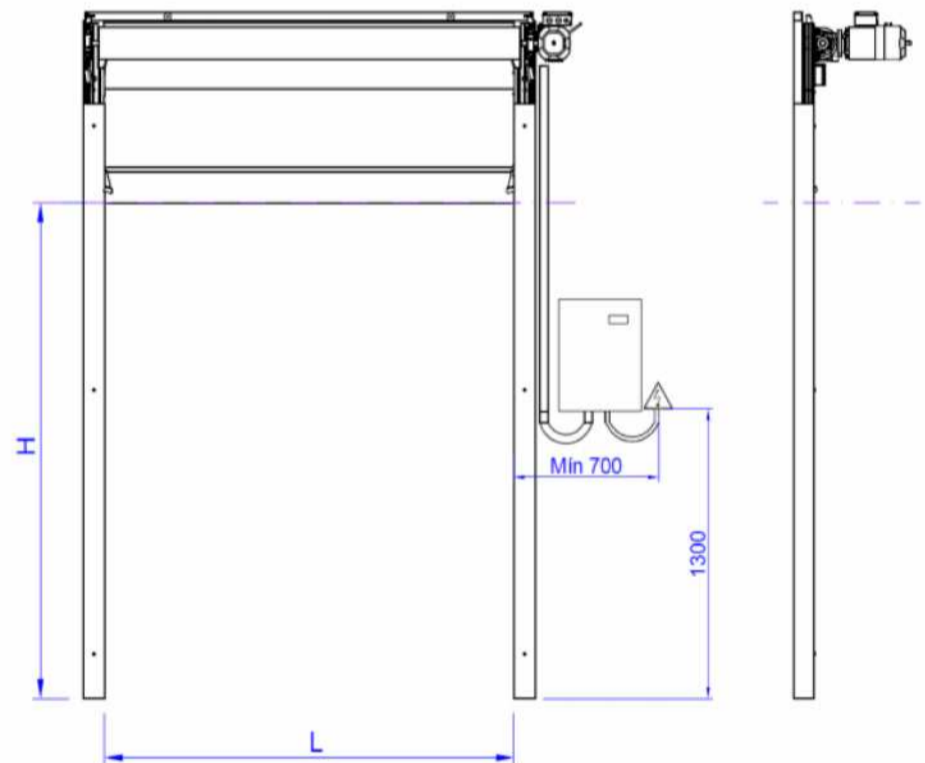
» PUERTA RAPIDA ENROLLABLE PARA CAMARA FRIGORIFICA MOD.FRIGOISO

Frigoiso

Características Gerais

Características	
Dimensões mínimas	L: 1.100mm x H: 1.000 mm
Dimensões máximas	L: 3.000mm x H: 5.000 mm
Temperatura de Trabalho da Porta	- 30 à 10 °C
Velocidade de abertura/fechamento	Até 1,2 m/s
Estrutura	Galvanizada e Alumínio
Acabamento	Pintado (padrão) ou inox
Motor	0,75 à 1,1 kW
Tensão de Alimentação	220V Monofásico
Corrente do Motor	3,1A / 220V (0,75 kW) 4,4A / 220V (1,10 kW)
Frequência	60 Hz
Painel de Controle	Microprocessador dedicado integrado com inversor de frequência (FUZ)
Fim de Curso	Encoder
Proteção Térmica do Motor	TH
Acionadores Disponíveis	Botoeira, Puxador (Teto), Puxador (Parede), Lastro, Radar.
Acionamento Manual	Manivela (Padrão)
Sistema de Segurança	Fotocélula (Padrão); Sensor superior de reversão (Padrão) Barra de Contato (Opcional)
Cores Disponíveis da Pintura	Azul – RAL 5015 Cinza – RAL 7035 Branco – RAL 9016 Preto – RAL 9005
Visor na Manta	Não aplicável
Manta	Isoalumini – Manta dupla de vinil 900g com isolante térmico.
Cores Disponíveis da Manta	Amarelo – RAL 1003 Branco – RAL 9016 Laranja – RAL 2004 Azul – RAL 5002 Verde – RAL 6026 Cinza – RAL 7038 Vermelho – RAL 3020 Preto – RAL 9005

Normas	
Peso vinil 900g	900g/m ² - EN ISO 2286-2
Resistência vinil 900g	8000/7600 kg/m - EN ISO 1421
Retardante a chama vinil 900g	55mm/min - EN ISO 3795
Motoredutor de alto rendimento	ABNT NBR 17094 – 1



» PUERTA RAPIDA ENROLLABLE PARA CAMARA FRIGORIFICA MOD.FRIGOISO

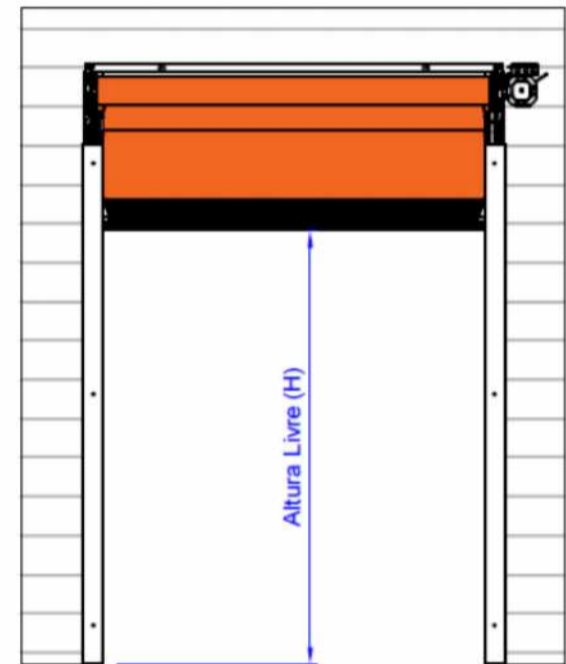
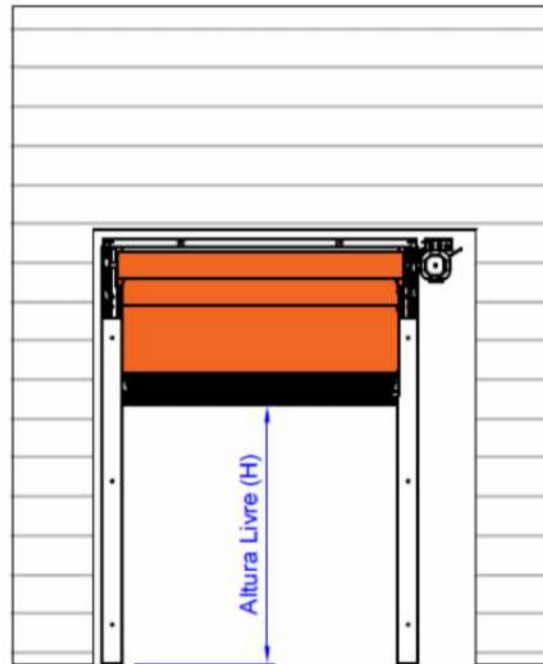
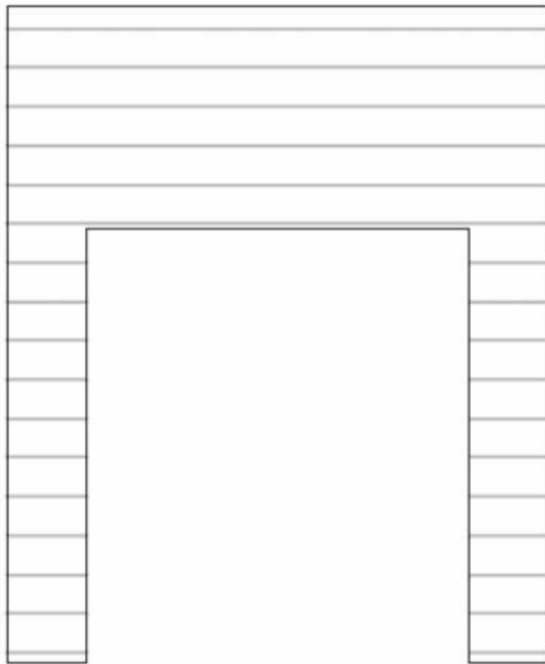
Frigoiso

Tipos de montagens

DESENHO DO VÃO

MONTAGEM EMBUTIDA

MONTAGEM SOBREPOSTA



OBS.

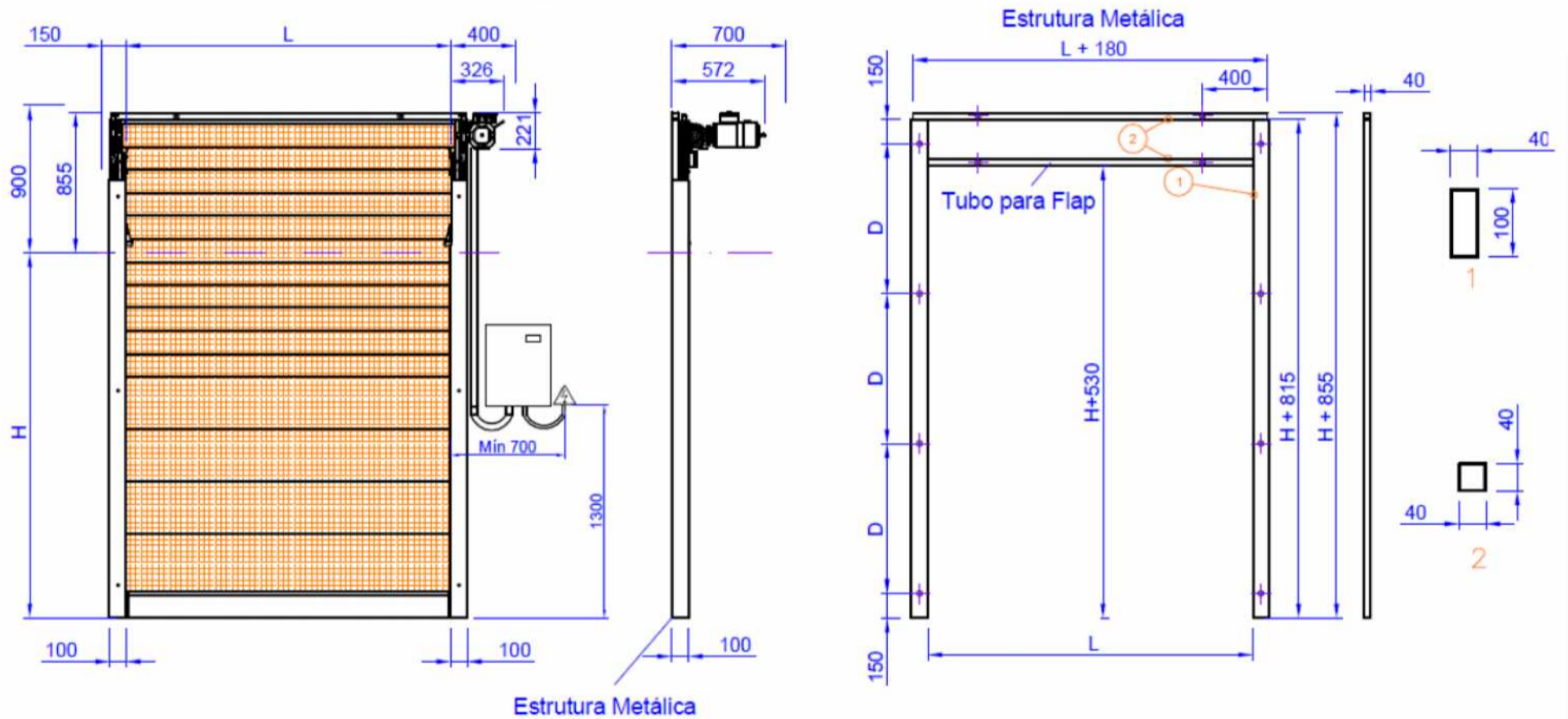
- Necessário adequar vão com parede (isopainel) para fixação da porta;
- Necessário acabamento posterior das folgas e espaço abaixo do motor.



» PUERTA RAPIDA ENROLLABLE PARA CAMARA FRIGORIFICA
MOD.FRIGOISO

Frigoiso

Dimensões, Folgas e Fixação



Estrutura metálica fornecida pela Rayflex junto com a porta

