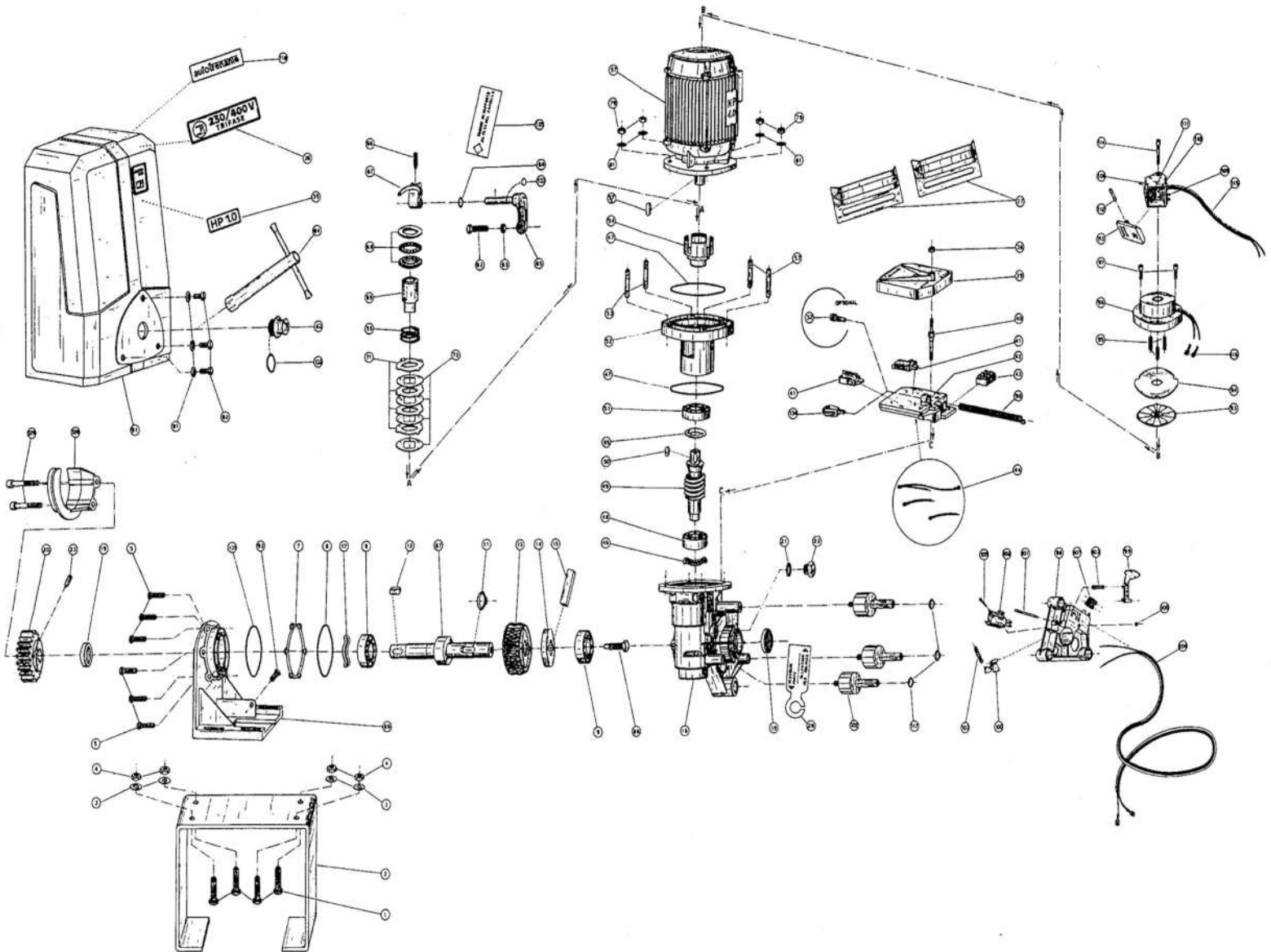




»MEC200 1- 1/2HP 220V/3 FASES

**PARTS LIST**





»MEC200 1- 1/2 HP 220V/3 FASES

**PARTS LIST**

DESCRIZIONE:

1. BULLONI M10x35 FISSAGGIO BASAMENTO
2. PIASTRA DI ANCORAGGIO 260x120
3. RONDELLE FORO ø 10 BASAMENTO
4. DADI M10 BASAMENTO
5. VITI M8x25 FISSAGGIO BASAMENTO CARCASSA
- 6.
7. GUARNIZIONE GUARNITAL DA 6 FORI
8. GUARNIZIONE OR 176
9. CUSCINETTO RADIALE 6205
- 10.
11. SEEGER E25
12. CHIAVETTA 8x7x20
13. CORONA IN OTTONE SPECIALE mod. 200/7
14. DISCO DI TRASCINAMENTO mod. 400/5
15. CHIAVETTA 12x8x47
16. CARCASSA mod. 200/2 VERTICALE
17. ANELLO DI COMPENSAZIONE 52A
- 18.
19. PARAOLIO 25x38x8
20. INGRANAGGIO DI TRASCINAMENTO
21. GUARNIZIONI TAPPO OLIO
22. TAPPO OLIO TAO 3/8"
23. GRANO DI FERMO M8x16
- 24.
- 25.
- 26.
- 27.
28. CARTELLINO D'ISTRUZIONE BLOCCO-SBLOCCO
- 29.
- 30.
- 31.
32. ROTELLA CON GAMBO
- 33.
- 34.
35. ADESIVO DI RIFERIMENTO POTENZA MOTORE
36. TARGHETTA TRIFASE O MONOFASE
37. ASOLA DI ARRESTO mod. 200/23
38. DADO FISSAGGIO COPRI MICRO M6
39. COPRI MICRO mod. 200/18
40. VITE PRIGIONIERA M6
41. MICROINTERRUTTORE
42. SUPPORTO MICRO mod. 200/17
43. MORSETTIERA A 3 POSTI
44. FILI FINE CORSA
- 45.
46. ANELLO DI COMPENSAZIONE 47B
47. GUARNIZIONE OR NBR 70
48. CUSCINETTO RADIALE 6204
49. VITE SENZA FINE M2,75
50. CHIAVETTA 6x6x15
51. CUSCINETTO RADIALE 6006
52. SUPPORTO FRIZIONE mod. 200/22

53. PRIGIONIERO M8x42
54. CAMPANA FRIZIONE
55. MOLLA A COMPRESSIONE 3,5x38,5x18
- 56.
57. MOTORE ELETTRICO HP 1,0
- 58.
- 59.
- 60.
- 61.
62. BULLONE REGISTRO FRIZIONE
63. DADO BLOCCO REGISTRO FRIZIONE
64. GUARNIZIONE OR 112
65. LEVA DI COMANDO mod. 200/65
66. GRANO DI FERMO "B" M8x25
67. FORCELLA DI LEVA mod. 200/67
68. CUSCINETTO REGGISPINTA 51106
69. GIUNTO SPECIALE SEDE QUADRA 19
- 70.
71. DISCHI TRAZIONE DENTATI
72. DISCHI FRIZIONE FORO QUADRO
- 73.
- 74.
- 75.
- 76.
- 77.
- 78.
79. DADI M8 FISSAGGIO MOTORE ELETTRICO
- 80.
81. RONDELLE FORO ø 8
82. VITI FISSAGGIO COFANO M8x20
83. TAPPO COFANO
84. CHIAVE DI SBLOCCO
85. OLIO AGIP ROTRA THT
86. BASAMENTO ANGOLARE
87. ALBERO DI TRASCINAMENTO
88. VITE SPECIALE DI SBLOCCO
89. MOLLA A TAZZA DI COMPENSAZIONE
90. ASTA FLESSIBILE INOX
91. COFANO VERTICALE
92. VITE M8x16
93. DISCO FRENANTE
94. ANCORA DI ATRITTO
95. MOLLA DI COMPRESSIONE
96. MASSA ELETTROMAGNETICA
97. VITE A BRUGOLA M5x20
98. SUPPORTO DI SICUREZZA
99. CUCCHIAIO DI STACCO MICRO
100. DENTE DI STACCO MICRO
101. SPINOTTO ø 3x46
102. MICROINTERRUTTORE
103. MOLLA A COMPRESSIONE 0,5x6,5x25 INOX
104. CAVO STACCO BASSA TENSIONE
105. VITE M3x15 T.C.C.E.
106. DADO M3 - 5587
107. MORSETTO A 2 POSTI
108. CONTENITORE FUSIBILE

109. SCHEDA COMPLETA DI FASTON
110. RADDRIZZATORE
111. SUPPORTO FUSIBILE
112. FUSIBILE 1A
113. COPERCHIO PORTA FUSIBILE
114. VITE A BRUGOLA M5x30
115. CAVO ELETTRICO DA 300 mm
116. MICROFASTON
117. SEEGER E14
118. ADESIVO "AUTOFRENANTE"
122. SUPPORTO SPECIALE SH 60 40x30 M8 SP 20
125. CARTELLINO D'ISTRUZIONE REGISTRO FRIZIONE
128. COPRI INGRANAGGIO
129. VITE M8x50
- 130.
131. GUARNIZIONE OR 2300
132. GUARNIZIONE OR 2081
133. GUARNIZIONE OR 8x1
134. ROTELLA IN PLASTICA PER MOLLA FINE CORSA

