

STARTEC

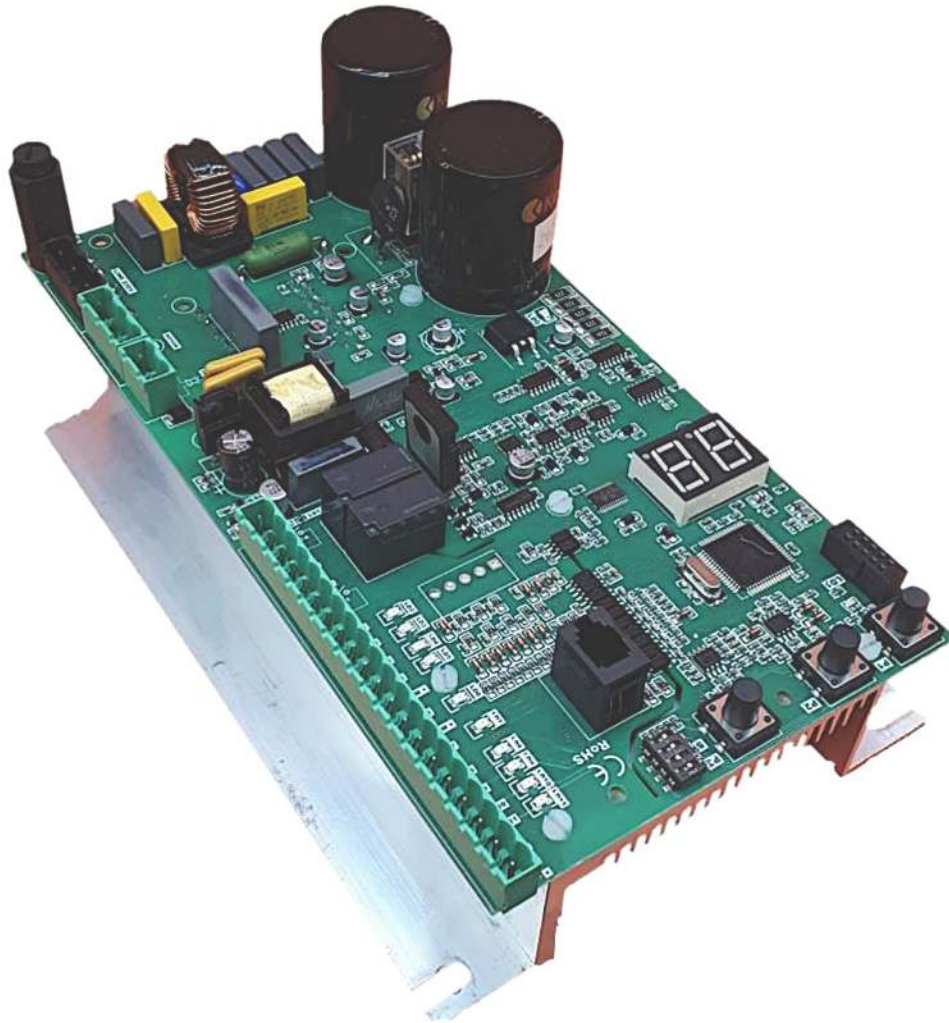


Puertas & Portones Automaticos S.A. de C.V.

¡Nuestra pasión es la Solución!....

»TABLETA ELECTRONICA PARA OPERADORES DE PORTONES CORREDIZOS 1 FASE Y 3 FASES 230V MARCA STARTEC MOD.ST2007 SW.

Control automatizaciones a INVERSOR



MANUAL DE INSTALACION



Versión Digital.



(229) 461-7028



portonesautomaticos@adsver.com.mx
portonesautomaticos@prodigy.net.mx



RESIDENCIAL



COMERCIAL



INDUSTRIAL

MEMBER



International Door Association



V12.23



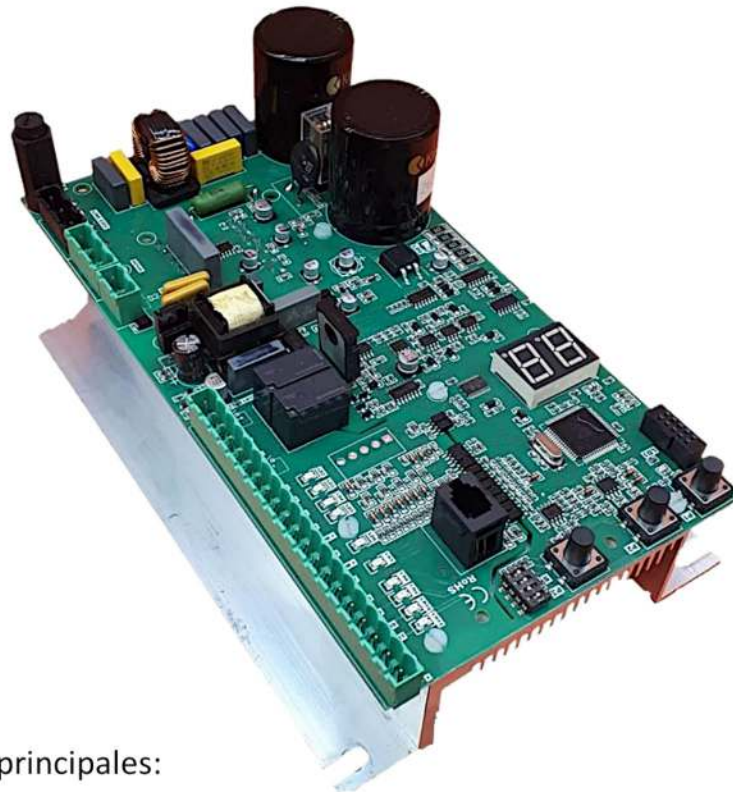
(229) 927-55107, 167-8080, 167-8007, 151-7529

www.adsver.com.mx

STAR^YEC

Control automatizaciones a INVERSOR

*para automatizaciones Industriales
alimentación monofásica 230Vac
salida motor trifásica 230Vac*



Características principales:

- Frecuencia de trabajo abre y cierra regulares separadamente
- Rampa aceleración/ desaceleración y velocidad en reducción regulables.
- Amperometrica con sensibilidad obstáculo regulable tanto en apertura como en cierre
- Lógica de inversión obstáculo regulable sea en apertura que en cierre.
- Entrada para borde de seguridad NC/8.2 kohm
- Entradas para fotocélulas-seguridad en apertura y cierre
- Entradas de Abre/Cierra/Parcial y Paso-Paso
- Programas de funcionamiento: automático, semi-automático y hombre presente seleccionables
- Visualización estado entradas y asignación funciones a través de un menú a display
- Receptor a inserto opcional para la gestión de transmisores a código fijo o Rolling-code

MANUAL DE INSTALACION

INDICE

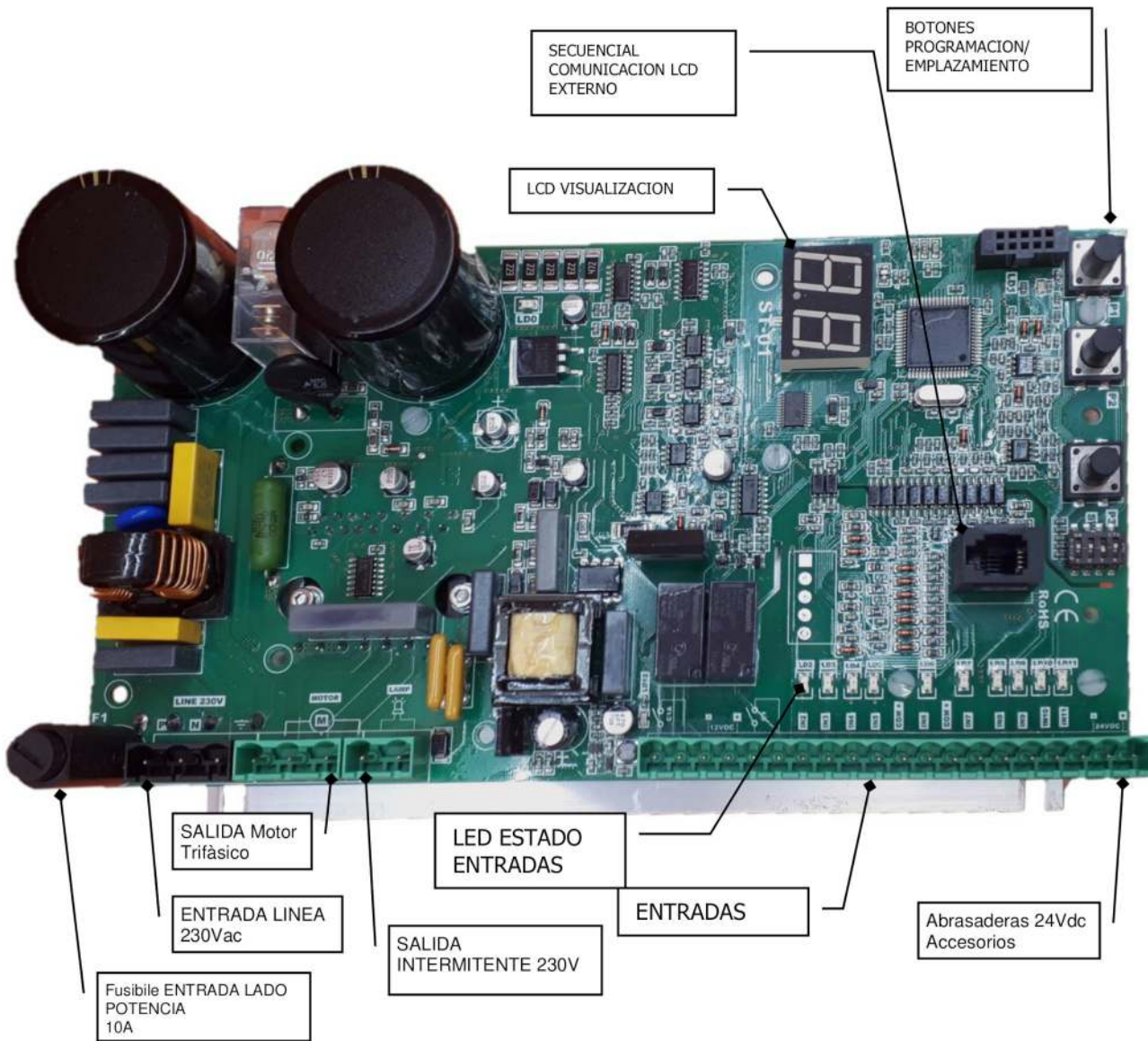
Capitulo	Descripción Argumento	Página
	Portada	
	Características principales	
	Indice	
1	Descripción General	3
1.1	Características Generales	4
2	Conexión Linea, Intermitente, Motor, Comandos	5
2.1	Conexión Dispositivos de Seguridad	6
2.2	Numeración Abrasaderas, Significado LED	7
3	Ajustes y Programación ST2007	8
3.1	Verifica dirección rotación motor	8
3.4	Función 01 - Selección tipo de automatización con motor trifásico 230 Vac	8
3.5	Función 02 - Selección tipo de automatización con motor monofásico 230 Vac	9
4	Aprendizaje tiempos de trabajo totales	9
4.1	Aprendizaje tiempos de trabajo parciales	9
5	Función 03 - Modifica tiempo pausa	10
6	Función 04 – Regulación par max.	10
7	Función 05 – Regulación en Hz de la velocidad Abre	10
8	Función 06 – Regulación en Hz de la velocidad Cierre	10
9	Función 07 – Regulación en Hz de la velocidad de ralentización en Abre	10
10	Función 08 – Regulación en Hz de la velocidad de ralentización en Cierre	11
11	Función 09 – Regulación sensibilidad amperimétrica en Abre	11
12	Función 10 – Regulación sensibilidad amperimétrica en Cierre	11
13	Función 11 – Regulación sensibilidad amperimétrica ralentización Abre	11
14	Función 12 – Regulación sensibilidad amperimétrica ralentización Cierre	12
15	Función 13 – Arranque inicial	12
16	Función 14 – Golpe final	12
17	Función 15 – Habilitar Test	12
18	Función 16 – Cuenta maniobras – Visualización maniobras	13
19	Selección función hombre presente	13
20	Significado Dip Switch	14
21	Errores señalados en el display a LED– DS1	14
22	Posibles indicaciones en el display a LED – DS1	15
23	Declaración de Conformidad	16

MANUAL DE INSTALACION

Puertas & Portones Automaticos S.A. de C.V.

¡Nuestra pasión es la Solución!....

1. Descripción General



Modelos disponibles:

- ST2007 – Solo placa electrónica
- SC4 – Solo box plástico
- ST2007/C – Cuadro de comando en Box plástico
- ST2007/CP – Cuadro de comando en Box plástico y pulsantes

Accesorios incluidos en el cuadro ST2007/CP:

- Central de comando ST2007 a INVERTER
- Botón ABRE/CIERRA/PARCIAL
- Botón STOP emergencia
- Seccionador Bloque (OPCIONAL)

MANUAL DE INSTALACION

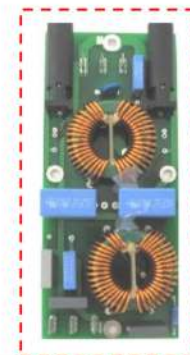
1.1 Caracteristicas generales

Carateristicas principales:

- Programaciòn y auto aprendizaje con botones (aumento, disminuciòn, convalidaciòn) y un display a dos cifras
- Gestìon de tres medidas de seguridad: una fotocèlula, una seguridad en cierre y una en apertura.
- Salida pilotaje freno 108Vdc
- Contacto limpio para se~alalar estado automatizaciòn/alarme
- Contacto 12Vdc para controlar la alimentaciòn seguridad/funciones auxiliares
- Secuencial con plug para conectar el palmar externo **ST-DISPLAY**
- Autodiagnostico estato ingresos y visualizaciòn criterios de funcionamiento a travèz ST-DISPLAY
- Predisposiciòn para radio a inserto
- Abrasaderas de potencia y de se~nale extraibles
- Predispuesta para acoplamiento con filtro de red FL_01
- Conforme a las Directivas Europeas d referencia:
Baja Tensiòn 73/23/CEE
Compatibilidad Eletromagnetica (EMC) 89/336/ CEE
(N.B.: solamente si esta instalado el filtro de red FL-01 o equivalentes)



ST-DISPLAY



FL-01

Carateristicas Tecnicas

Alimentaciòn	110 Vac ÷ 230Vac, 50 ÷ 60Hz
Salida motor	Trifàsico/Monofàsico 230 Vac / 110 Vac *
Conexiòn motor Trifàsico	A Triàngulo
Conexiòn motor Monofàsico	No condensador
Potencia motor	1.5kW
Temp funcionamiento	-20°C ÷ +55 °C
Alimentaciòn accesorios	12-24DC/AC – 10 Watt

* trifàsico y monofàsico 110 Vac si con software dedicado

Protecciones

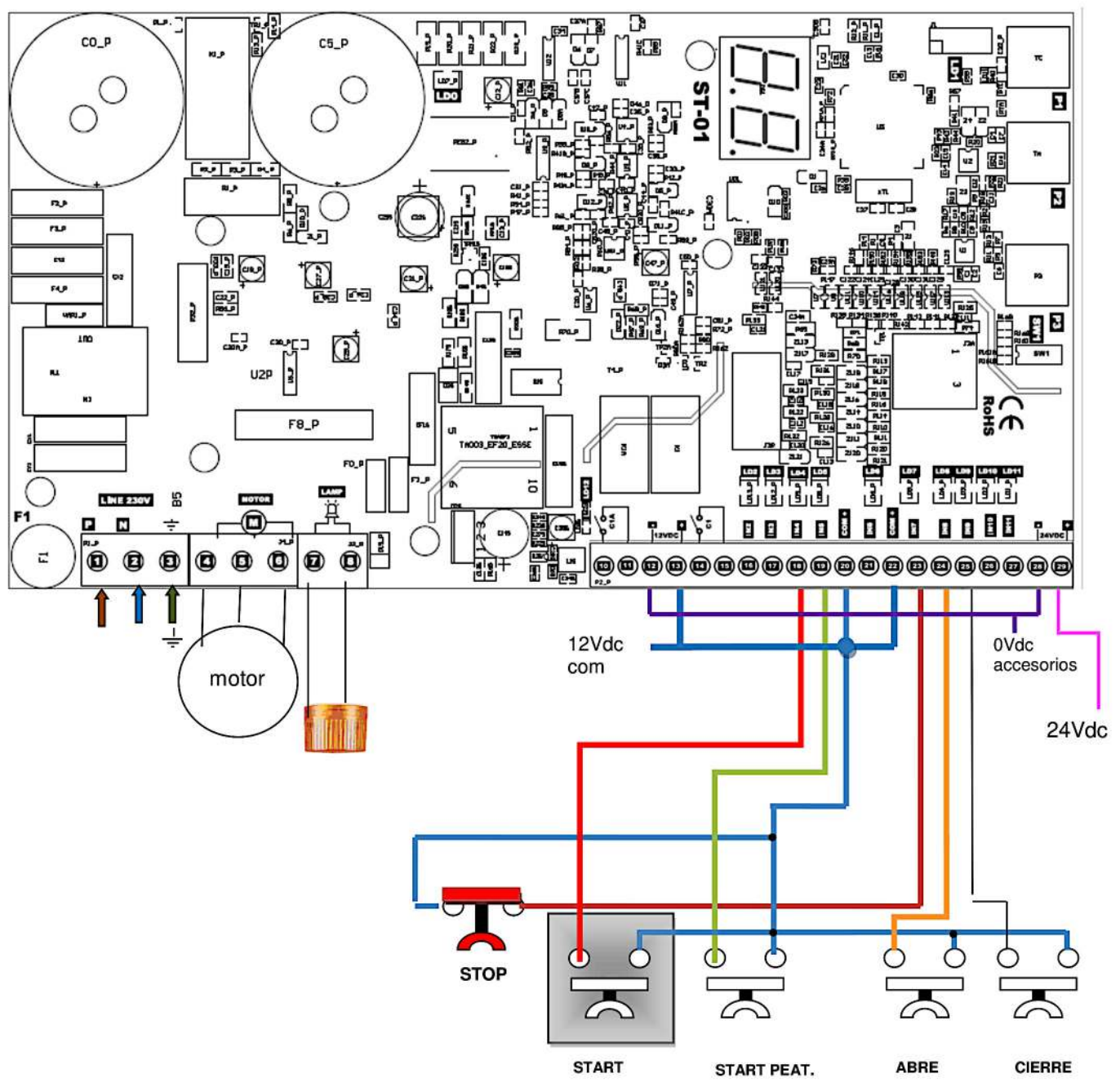
- Motor protegido con fusible y de control electrònico
- Circuitos de potencia protegidos electrònicamente y a travèz de varistores
- Transformador protegido con alimentacion switching.
- Condensadores de filtro en el ingreso de la red.

MANUAL DE INSTALACION

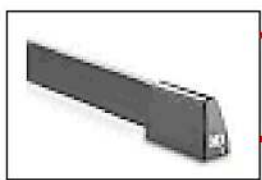
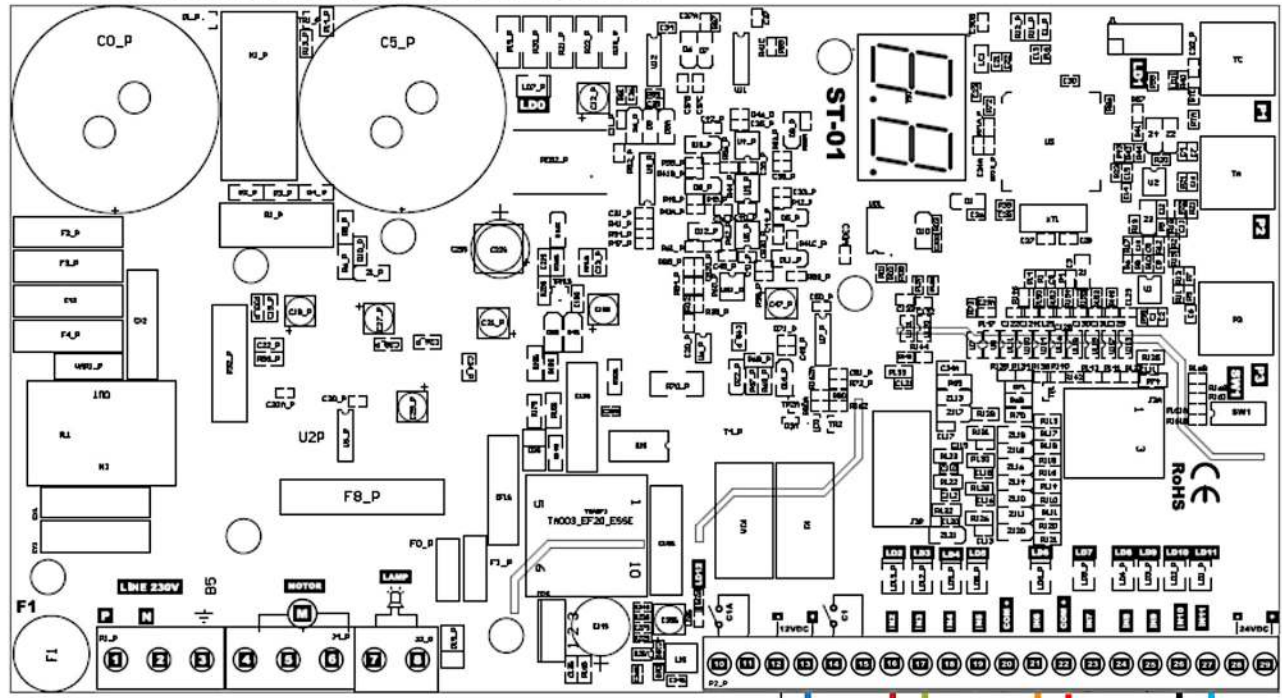
Puertas & Portones Automaticos S.A. de C.V.

¡Nuestra pasión es la Solución!...

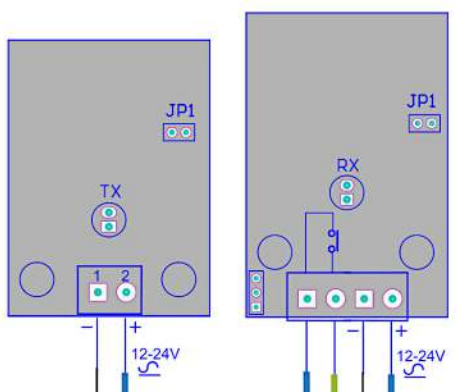
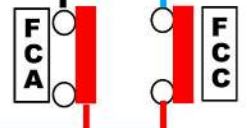
2. Conexiones MOTOR / INTERMITENTE/ COMANDOS/SEGURIDADES



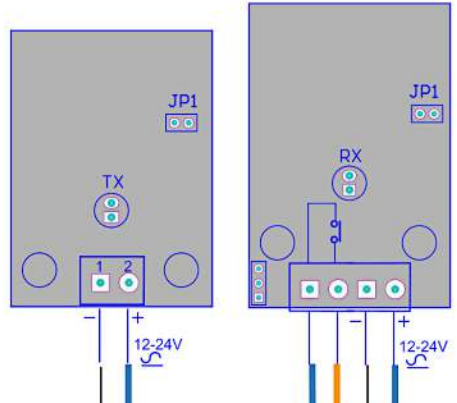
2.1 Conexión DISPOSITIVOS DE SEGURIDAD



Borde/perfil de seguridad



Barrera/Borde en apertura



Fotocélula de seguridad

MANUAL DE INSTALACION

Puertas & Portones Automaticos S.A. de C.V.
¡Nuestra pasión es la Solución!....

2.2 Numeración ABRASADERA \ significado LED

1. ENTRADA FASE Alimentación 230Vac
2. ENTRADA NEUTRAL Alimentación 230Vac
3. ENTRADA TIERRA Alimentación 230Vac
4. SALIDA FASE 1 motor
5. SALIDA FASE 2 motor
6. SALIDA FASE 3 motor
7. SALIDA Intermitente 230V
8. COMUN Intermitente/freno

10. SALIDA contacto limpio NA
11. SALIDA contacto limpio NA
12. SALIDA - 0Vdc accesorios
13. SALIDA + 12Vdc accesorios (COMUN)
14. SALIDA contacto limpio NA
15. SALIDA contacto limpio NA
16. ENTRADA borde de seguridad
17. ENTRADA barrera / Bordo en apertura
18. ENTRADA START
19. ENTRADA START PEATONAL
20. ENTRADAS COMUNES 12Vdc
21. ENTRADA FOTOCELULA SEGURIDAD (si no se usa, hacer un puente)
22. ENTRADAS COMUNES 12Vdc
23. ENTRADA STOP (si no se usa, hacer un puente)
24. ENTRADA ABRE
25. ENTRADA CIERRE
26. ENTRADA FIN-CARRERA ABRE
27. ENTRADA FIN-CARRERA CIERRE
28. SALIDA - 0Vdc accesorios
29. SALIDA 24Vdc

LD0

Led indicación descarga condensadores.
 Después de eliminar la alimentación, esperar que LD0 si apage antes de intervenir en la central.

LD2 LD3 LD4 LD5
 LD6 LD7 LD8 LD9 LD10 LD11

LD1

LED ACTIVIDAD MICROCONTROLOR

STARTEC



Puertas & Portones Automaticos S.A. de C.V.

¡Nuestra pasión es la Solución!....

»TABLETA ELECTRONICA PARA OPERADORES DE PORTONES CORREDIZOS 1 FASE Y 3 FASES 230V MARCA STARTEC MOD.ST2007 SW.

Control automatizaciones a INVERSOR



Puertas & Portones Automaticos S.A. de C.V.

¡Nuestra pasión es la Solución!....



Versión Digital.



(229) 461-7028



portonesautomaticos@adsver.com.mx
portonesautomaticos@prodigy.net.mx



RESIDENCIAL



COMERCIAL



INDUSTRIAL

MEMBER



V12.23



(229) 927-55107, 167-8080, 167-8007, 151-7529

www.adsver.com.mx